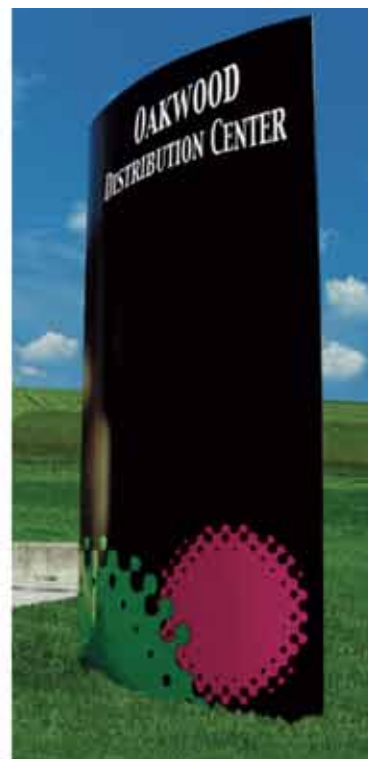




ALCAN COMPOSITES

FOME-COR® | SINTRA® | GATOR® | DIBOND®



ELEGIR UN PANEL PARA
APLICACIONES GRÁFICAS
ES MÁS FÁCIL QUE NUNCA



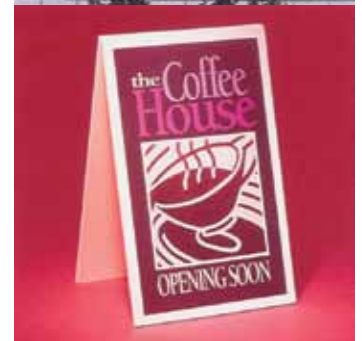
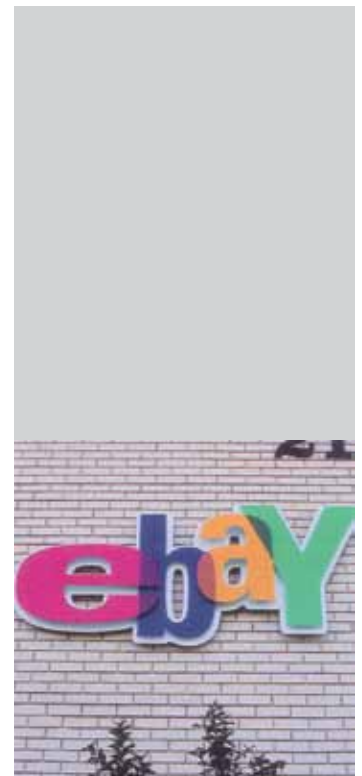
Plastitec tiene el orgullo de ofrecerle la línea completa de productos Alcan Composites USA Inc. Ahora la creación de legendarios displays, rótulos y aplicaciones de imagen gráfica será más fácil de lo que era antes. Para facilitarle la elección del material que mejor satisfaga sus necesidades, le presentamos la siguiente información.

¿Cómo debo de trabajar los materiales?		Montaje	Reposicionamiento de vinil	Impresión Digital	Serigrafía	Pintado	Corte con navaja	Corte con sierra	Router	Troquelado	Estampado	Doblado y formado	Enmarcado
RANGO DE PRECIOS	ValuBoard™												
	Foam-X® Recovery					3							
	Fome-Cor® Board					3							
	Fome-Cor® Acid Free	1											
	Fome-Cor® Self-Adhesive HT												
	Fome-Cor® Self-Adhesive LT												
	Fome-Cor® Heat-Activated												
	Fome-Cor® Jetmount®					3							
	Sintra®	2					4			5			
	Gatorblanks®					3							
	Gatorplast®					3							
	Gatorfoam®					3							
Dibond®	2												

- 1 Conservación de archivos
- 2 Únicamente técnicas de montaje en frío
- 3 No exponer el centro a pinturas base solvente
- 4 De 1 a 3 mm pueden ser cortados con navaja
- 5 Puede estar el troquel indicado hasta 5 mm ó 3/16"

¿Qué material me conviene para mi aplicación?		POP / Displays	Exhibidores y Kioscos	Marcos	Conservación de archivos	Señalización interior	Señalización exterior	Señalización estructural
RANGO DE PRECIOS	ValuBoard™	S	S	L		S		
	Foam-X® Recovery	S	S	L		S		
	Fome-Cor® Board	S	S	L		S		
	Fome-Cor® Acid Free				L			
	Fome-Cor® Self-Adhesive HT	S	S	L		S		
	Fome-Cor® Self-Adhesive LT	S	S	L		S		
	Fome-Cor® Heat-Activated	S	S	L		S		
	Fome-Cor® Jetmount®	S	S	L		S		
	Sintra®	M	M	L	L	M	M	
	Gatorblanks®	M	M			M	M	
	Gatorplast®	M	M			M	M	
	Gatorfoam®	M	M	L		M	M1	
Dibond®	L	L	L	L	L	L1	L2	

- S Aplicaciones a corto plazo
- M Aplicaciones a mediano plazo
- M1 El Gatorfoam negro no se recomienda para uso en exterior
- L Aplicaciones a largo plazo
- L1 Excluyendo el Dibond Brushed Gold el cual no se recomienda para uso en exterior
- L2 Aplicaciones como señalización en zonas de trabajo, toldos, pylons y cubiertas para columnas



FOME-COR® LA BASE DE GRANDES IDEAS

Fome-Cor es un foam-board compuesto por dos hojas de papel de alta calidad con un centro de espuma de poliestireno extruido que sigue siendo el estándar en la industria por más de 35 años.

¿Por qué elegir Fome-Core Board?

- El foam board original para arte gráfico de mejor reputación y funcionamiento
- Ideal para aplicaciones de troquelado en el cual el borde se queda comprimido
- Excelente para desarrollar displays creando efectos tridimensionales
- Disponible en una gran cantidad de medidas y colores estándar o especiales

Fome-Cor Acid Free

Es un foam board de poliestireno extruido cuyas capas de papel son hechas con una preparación química libre de ácido.

Fome-Cor Self-Adhesive

Es un foam board con un centro de espuma de poliestireno extruido recubierto de papel en sus dos caras y con adhesivo en una de ellas.

Fome-Cor Heat-Activated

Es un foam board con un centro de espuma de poliestireno extruido entre dos capas de papel con una capa adhesiva activada por calor.

Foam-X Recovery

Es un foam board compuesto por dos hojas de papel de alta calidad con un centro de espuma de poliestireno extruido que tiene memoria de recuperación.

Foam-Cor Jetmount

Es un foam board con un centro de espuma de poliestireno extruido entre dos hojas de papel de alta calidad.

ValuBoard

Ofrece un centro de espuma de poliestireno extruido revestido entre dos hojas de papel de color natural (kraft).

Aplicaciones	Aplicaciones						Fabricación	Fabricación												
	Punto de venta (Pop)	Exhibiciones y kioscos	Enmarcado	Conservación de archivos	Señalización interior	Señalización exterior		Señalización estructural	Montaje	Reposicionamiento de vinil	Impresión Digital	Serigrafía	Pintado	Corte con navaja	Corte con sierra	Router	Troquelado	Estampado	Doblado y formado	Enmarcado
Foam-Cor® Board	C	C	L		C		Foam-Cor® Board					1								
Acid-Free				L			Acid-Free	2												
Self-Adhesive HT	C	C	L		C		Self-Adhesive HT													
Self Adhesive LT	C	C	L		C		Self Adhesive LT													
Heat-Activated	C	C	L		C		Heat-Activated													
Foam-X® Rcvry.	C	C	L		C		Foam-X® Rcvry.					1								
Jetmount®	C	C	L		C		Jetmount®					1								
ValuBoard™	C	C	L		C		ValuBoard™													

C Aplicaciones a corto plazo

L Aplicaciones a largo plazo

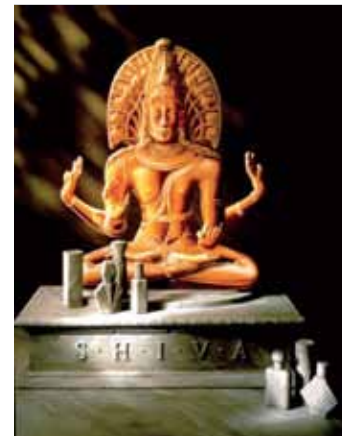
1 No se debe exponer el centro a tintas hechas a base de solventes

2 Montajes de conservación de archivo



	Medidas y colores	3 mm	5 mm	10 mm	13 mm
Fome-Cor® Board	51x76 cm		B/B		
	61x91 cm		B/B		
	76x101 cm		B/B		
	76x107 cm		B/B		
	81x101 cm	B/B	B/B, N/N		
	101x152 cm	B/B	B/B	B/B	
	122x244 cm	B/B	B/B, N/N, B/N	B/B	B/B
	122x183 cm		B/B		
	122x305 cm		B/B		
Acid-Free	81x101 cm	C/B	C/B		
	101x152 cm	C/B	C/B		
Self-Adhesive LT	61x91 cm		B/B		
	122x183 cm		B/B		
Self-Adhesive HT	122x183 cm		B/B		
	81x101 cm		B/B		
	101x152 cm		B/B		
Heat-Activated	61x91 cm		B/B		
	81x101 cm	B/B	B/B		
	101x152 cm	B/B	B/B		
	122x244 cm		B/B		
Foam-X® Recovery	122x244 cm		B/B		
ValuBoard™	122x244 cm	K/B	K/B		
Jetmount®	122x244 cm			B/B, N/N	
	152x244 cm			B/B, N/N	

B/B = blanco sobre blanco, N/N = negro sobre negro, B/N = blanco sobre negro,
K/B = kraft sobre blanco, C/B = crema sobre blanco
Medidas y colores especiales disponibles.



SINTRA® LA MARCA MÁS RECONOCIDA DE PVC ESPUMADO

Es un panel de espuma de cloruro de polivinilo (PVC) de células cerradas.

¿Por qué elegir Sintra?

- Es la marca líder en el mercado, punto de comparación para otras marcas
- Es un material ligero pero rígido, durable y resistente a los golpes.
- Puede ser fácilmente transformado en casi cualquier forma imaginable.
- Permite la impresión directa mediante procesos tradicionales o impresión digital.

Aplicaciones	Punto de venta (Pop)	Exhibiciones y kioscos	Enmarcado	Conservación de archivos	Señalización interior	Señalización exterior	Señalización estructural
Sintra®	M	M	L	L	M	M	

M Aplicaciones a mediano plazo

L Aplicaciones a largo plazo



Fabricación	Montaje	Reposicionamiento de vinil	Impresión Digital	Serigrafía	Pintado	Corte con navaja	Corte con sierra	Router	Troquelado	Estampado	Doblado y formado	Enmarcado
	Sintra®	1				2			3			

- 1 Solamente técnicas de montaje en frío
- 2 El material midiendo de 1 a 3 mm puede cortarse con un cuchillo o navaja
- 3 Puede ser fácilmente troquelado en espesores de hasta 5 mm

Medidas y colores	122x244 cm	122x305 cm	152x305 cm	100x244 cm	200x305 cm
1 mm	B				
2 mm	B, N		B		
3 mm	B, C, N	B	B, N	B	B
4 mm	B				
5 mm	B				
6 mm	B, C	B	B		B
10 mm	B		B		
13 mm	N		B		
19 mm	B				

B = blanco, N = negro, C = colores (rojo, azul, celeste, verde, amarillo, beige, gris oscuro y gris claro)
Medidas y colores especiales disponibles.



GATOR® LA ELECCIÓN SÓLIDA EN FOAM BOARDS

Gatorfoam

Es un foam board de poliestireno extruído reforzado entre dos capas de fibra de madera Luxcell®. Es el panel original para artes gráficas, ofrece alta resistencia y uniformidad, tiene una excelente reputación de funcionamiento superior. Su nueva capa blanca es la más brillante en su categoría, perfecta para impresión digital o serigrafía.

Gatorplast

Es un foam board de poliestireno extruído entre dos capas de poliestireno de alto impacto. Es ligero, impermeable y resistente a deformaciones, las aplicaciones en vinil pueden ser reposicionadas, sus capas son lisas y de alto impacto.

Gatorblanks

Es un panel grueso de poliestireno extruído sin capas. La superficie blanca está hecha totalmente de poliestireno extruído, es ligero durable y fácil de cortar y transformar. Acepta muy bien tintas no hechas a base de solventes o a base de agua, es perfecto para aplicaciones de señalización interna, displays y letreros.



Aplicaciones	Punto de venta (Pop)	Exhibiciones y kioscos	Enmarcado	Conservación de archivos	Señalización interior	Señalización exterior	Señalización estructural
	Gatorblanks®	M	M			M	M
Gatorplast®	M	M			M		
Gatorfoam®	M	M	L		M	M1	

- M** Aplicaciones a mediano plazo
- M1** Aplicaciones a corto plazo
Gatorfoam color negro no es recomendado para uso en exterior
- L** Aplicaciones a largo plazo

Fabricación	Montaje	Reposicionamiento de vinil	Impresión Digital	Serigrafía	Pintado	Corte con navaja	Corte con sierra	Router	Troquelado	Estampado	Doblado y formado	Enmarcado
	Gatorblanks®					1						
Gatorplast®					1							
Gatorfoam®					1							

- 1 No se debe exponer el centro a tintas hechas a base de solventes
- 2 Puede ser fácilmente troquelado en espesores de hasta 5 mm

	Medidas y colores	122x244 cm	124.4x246 cm	152x305 cm
GatorBlanks®	25 mm		SIN CAPAS	
	50 mm		SIN CAPAS	
Gatorplast®	5 mm	B/B, N/N		
	13 mm	W/W, B/B		
Gatorfoam®	5 mm	B/B, N/N, B/N, BN/B		B/B, N/N, B/N, BN/B
	10 mm	B/B, N/N, B/N, BN/B		B/B, N/N, B/N, BN/B
	13 mm	B/B, N/N, B/N, BN/B		B/B, N/N, B/N, BN/B
	19 mm	B/B, N/N, B/N, BN/B		B/B, N/N, B/N, BN/B
	25 mm	B/B, N/N, B/N, BN/B		B/B, N/N, B/N, BN/B
	38 mm	B/B, N/N, B/N, BN/B		B/B, N/N, B/N, BN/B
	50 mm	B/B, N/N, B/N, BN/B		B/B, N/N, B/N, BN/B

X/B = color natural sobre blanco, N/N = negro sobre negro, B/B = blanco sobre blanco, BN/B = blanco y negro sobre centro blanco. Medidas y colores especiales disponibles.



DIBOND® EL PANEL IDEAL

El material Dibond es una lámina compuesta por dos hojas de aluminio de 0.30 mm con un centro de polietileno extruido.

¿Por qué elegir Dibond?

- Garantiza la uniformidad de su superficie en planos y curvas
- Ofrece la lámina más plana del mercado
- Es muy resistente a la intemperie, se recomienda para señalización y estructuras externas
- Sus capas termo-lacadas facilitan la aplicación de la serigrafía, rotulación y grabado
- Disponible en una gran variedad de medidas y colores estándar o especiales

Aplicaciones	Punto de venta (Pop)	Exhibiciones y kioscos	Enmarcado	Conservación de archivos	Señalización interior	Señalización exterior	Señalización estructural
Dibond®	L	L		L	L	L1	L2

- L Aplicaciones a largo plazo
- L1 Aplicaciones como señalizaciones en carreteras
- L2 Aplicaciones como frisos y coberturas de columnas

Fabricación	Montaje	Reposicionamiento de vinil	Impresión Digital	Serigrafía	Pintado	Corte con navaja	Corte con sierra	Router	Troquelado	Estampado	Doblado y formado	Enmarcado
Dibond®	1											

1 Únicamente técnicas de montaje en frío

Medidas y colores	122 x 244 cm	122 x 305 cm	152 x 305 cm
2 mm	B/B	B/B	
3 mm	B/B, N/B, BR/P, R/AM, V/A, PC/P, BC/B, CC/B, CI/B	N/B	B/B
4 mm	B/B		

B/B = blanco sobre blanco, N/B = negro sobre blanco, BR/P = bronce sobre plateado
 R/AM = rojo sobre amarillo, V/A = verde sobre azul, PC/P = plateado cepillado sobre plateado
 BC/B = bronce cepillado sobre blanco, CC/B = cobre cepillado sobre blanco,
 CI/B = cepillado inoxidable sobre blanco.
 Medidas y colores especiales disponibles

*Solamente para uso INTERIOR



Cancún

Av. José López Portillo No. 4, Mz. 38
Smz 59 Unidad José María Morelos
Cancún, Quintana Roo C.P. 77515
01 (998) 886-7855, 01 (998) 886-8157
cun@plastitec.com.mx

Chihuahua

Calle García Salinas No. 4303
Col. Granjas, Chihuahua, Chihuahua
C.P. 31100
01 (614) 4164-333, 01 (614) 4164-335
cuu@plastitec.com.mx

D.F. y Edo. de México

Blvd. Tultitlán Oriente No. 27-A
B.O. Santiaguito, Tultitlán,
Estado de México C.P. 54900
01 (55) 5888-1521, 01 (55) 5888-0431
01 800 715-1538
apldf@plastitec.com.mx

León

Av. Desarrollo Industrial No. 7, Fracc.
Ind. Las Cruces, León Guanajuato
C.P. 37290
01 (477) 711-6031, 01 (477) 780-8415
01 800 400-4040
leon@plastitec.com.mx

Monterrey

Francisco León de la Barra No. 1203
Col. Niño Artillero, Monterrey,
Nuevo León C.P. 64280
01 (81) 8331-7857, 01 (81) 8331-7858
mty@plastitec.com.mx

Guadalajara

Calle 1 No. 766-A, Col. Industrial
Guadalajara, Jalisco, C.P. 44940
01 (33) 3145-2633, 01 (33) 3145-2634
01 800 715-1537
gdl@plastitec.com.mx

Mérida

Periférico Poniente Tixcacal Opichen,
Tablaje Catastral, 18822 KM 45+500
Mérida, Yucatán.
01 (999) 920-5127, 01 (999) 920-5126
mid@plastitec.com.mx

Puebla

17 Poniente No. 1908, Col. Santiago,
Puebla, Puebla, C.P. 72000
01 (222) 211-4300, 01 (222) 211-4400
pue@plastitec.com.mx

Querétaro

Av. Tlacote No. 418, Fraccionamiento
Residencial Italia, Santiago
de Querétaro, Querétaro.
Tel.: 242 - 7106
Fax: 215-1421

Veracruz

Blvd. Córdoba Km. 334 No. 375
Col. Crucero Nacional, Córdoba,
Veracruz C.P. 94470
01 (271) 736-8915, 01 (271) 716-8667
ver@plastitec.com.mx



ALCAN COMPOSITES