

Plexiglas®

Plexiglas® Clear-Edge Frosted

LÁMINA ACRILICA

Brinda un diseño vanguardista al punto de venta.

Diseñado en respuesta a la creciente demanda de acabados mate, Plexiglas® Clear-Edge Frosted lámina acrílica contiene un centro transparente de lámina acrílica Plexiglas® entre dos delgadas capas Frosted. Atractiva y elegante, la lámina esta disponible en uno o dos lados escarchados con un dramático canto transparente para pulir o biselar.

La superficie escarchada de la lámina acrílica Plexiglas® Clear-Edge mantiene todos los atributos de nuestra lámina acrílica Plexiglas® Frosted.

- **Difunde eficazmente la luz**
- **Oculto huellas digitales y ralladuras**
- **Requiere menos limpieza y mantenimiento**
- **Fácil de termoformar**
- **Fácil de cortar, perforar, ranurar, pulir y pegar**
- **Tecnología patentada**

Plexiglas® Clear-Edge Frosted

LÁMINA ACRILICA

Plexiglas® Clear-Edge lámina acrílica es una excelente elección para diseñadores que buscan crear iluminación atractiva, mostradores, entrepaños, fondos y exhibidores de punto de venta. Excepcional para ambientes POP y de comercio, la lámina esta disponible en colores, claros y pásteles.

Plexiglas® Clear-Edge Frosted Transparente

PROPERTY	ASTM METHOD	UNITS	0.236" SHEET THICKNESS
Transmission	D 1003	%	85
Haze	D 1003	%	98
Specific Gravity	D 792	None	1.19
Rockwell Hardness	D 785	M-Scale	88

Specular Gloss

20°	D 523	Gloss Units	1.4
60°	D 523	Gloss Units	14
85°	D 523	Gloss Units	2.3

Plexiglas® Clear-Edge Frosted Verde 3030

PROPERTY	ASTM METHOD	UNITS	0.236" SHEET THICKNESS
Transmission	D 1003	%	86
Haze	D 1003	%	97

Specular Gloss

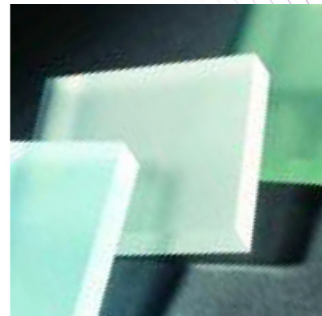
20°	D 523	Gloss Units	1.3
60°	D 523	Gloss Units	10
85°	D 523	Gloss Units	2.7

Plexiglas® Clear-Edge Frosted Azul 3120

PROPERTY	ASTM METHOD	UNITS	0.236" SHEET THICKNESS
Transmission	D 1003	%	85
Haze	D 1003	%	96

Specular Gloss

20°	D 523	Gloss Units	1.1
60°	D 523	Gloss Units	12
85°	D 523	Gloss Units	2.3



ESPESOR

6mm
9mm
12mm

TAMANO DE LÁMINA*

122cm x 244cm
129.5cm x 244cm
122cm x 254cm
129.5cm x 254cm

Todos los espesores están disponibles en todos los tamaños de lámina
*Medidas especiales están disponibles con un mínimo de requisitos

PRESENTACIONES DE COLOR ESTÁNDAR*

TRANSPARENTE		
VERDE	3030	
AZUL	3120	

*Colores estándares requieren de 1 tarima. Otros colores están disponibles bajo pedido y requieren una orden mínima de 3 pallets.

Arkema Mexico

Gustavo Baz 2160, Edificio 3
La Loma, Tlanepantla 54070
Mexico
Tel/Fax (5255) 5002.7131/ 7137
Nextel 9115.0198/ 52*52794*12
www.plexiglas.com
jorge.perez@arkema.com

Plexiglas® plástico acrílico es un combustible termoplástico. Respete las mismas precauciones de incendio referentes a la madera y papel. La resistencia de impacto cambia con el espesor. Evite el contacto con solventes. Lávese con agua y jabón. Evite abrasivos.

Las declaraciones, información técnica y recomendaciones presentadas en este documento se consideran exactas a la fecha de impresión. Dado que las condiciones y los métodos de uso del producto y la información presentada están fuera de nuestro control, Arkema renuncia de manera expresa a toda responsabilidad relacionada con los resultados obtenidos al utilizar el producto o la información. NO SE OFRECE NINGUNA GARANTÍA DE IDONEIDAD PARA UNA APLICACIÓN ESPECÍFICA. GARANTÍA DE COMERCIABILIDAD NI CUALQUIER OTRO TIPO DE GARANTÍA EXPLÍCITA O IMPLÍCITA REFERENTE A LOS BIENES DESCRITOS Y LA INFORMACIÓN PRESENTADA EN ESTE DOCUMENTO. La información presentada en este documento únicamente corresponde al producto específico indicado y tal vez no sea apropiada cuando el producto se utilice en procesos o en combinación con otros materiales. El usuario debe realizar pruebas minuciosas de la aplicación antes de la comercialización. Este documento no contiene nada que pudiera interpretarse como incentivo para la infracción de patentes, por lo cual se recomienda al usuario que tome las medidas pertinentes para asegurar que el uso pretendido del producto no infrinja ninguna patente. Consulte la MSDS para obtener información relacionada con la salud y la seguridad.

Arkema® y Plexiglas® son marcas registradas de Arkema y H+DeF™ es una marca de Arkema. ©2009 Arkema Inc. Todos los derechos reservados.